

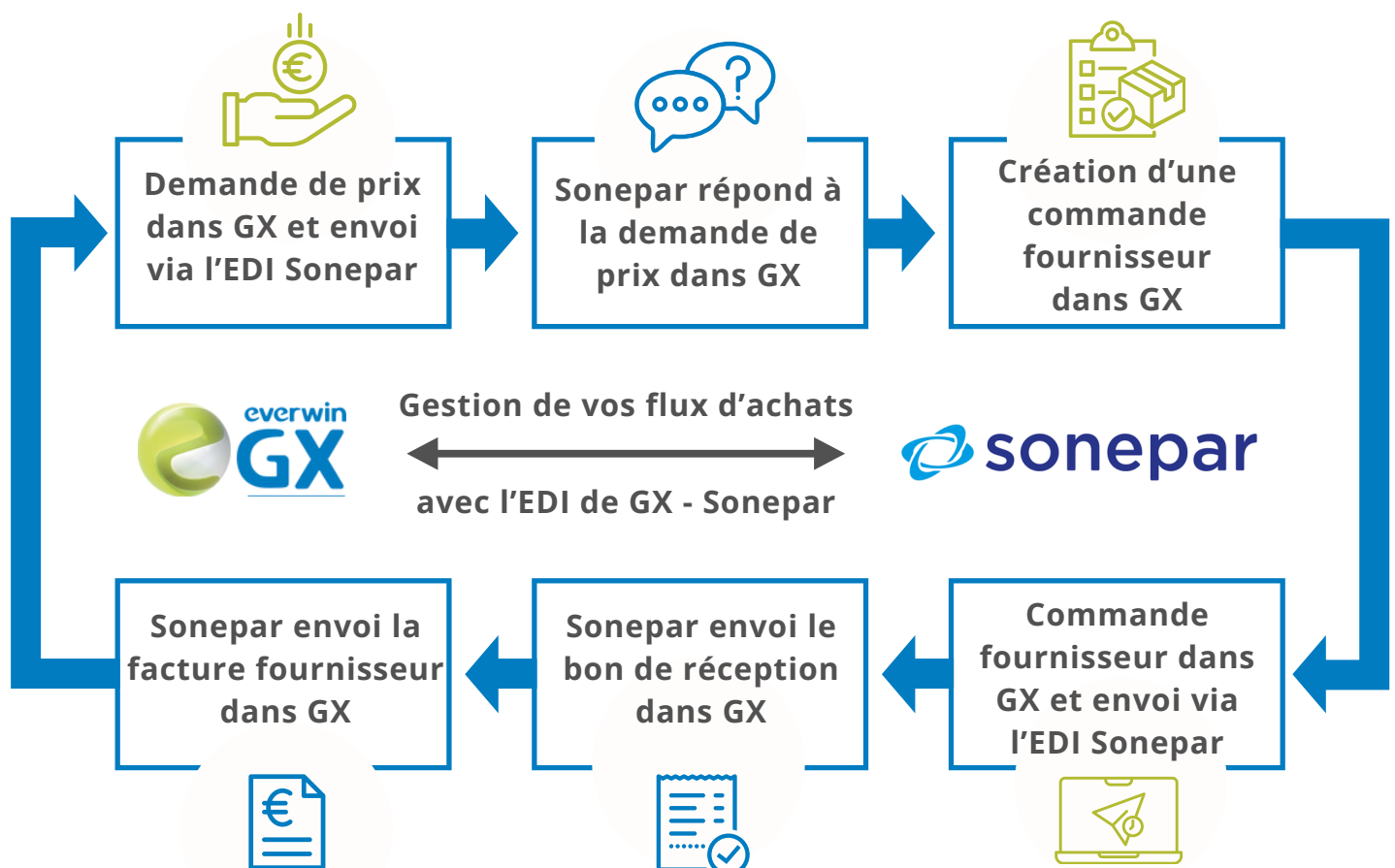
GESTION DES FLUX D'ACHATS

AVEC L'EDI EVERWIN - SONEPAR

Everwin, éditeur du logiciel de gestion de chantiers GX-BTP

Cette solution paramétrable, permet de s'ajuster aux spécificités de chaque entreprise. GX-BTP gère la gestion des devis, la chaîne des ventes, des achats, les contrats de maintenance, les interventions et le planning prévisionnel.

Everwin est implanté en France à travers 9 agences régionales, garantissant ainsi un support local et une réponse adaptée aux besoins spécifiques de chaque client.



LES BÉNÉFICES DE L'EDI GX / SONEPAR

- + **Gain de temps** grâce à la saisie automatique des prix et délais
- + **Traçabilité, suivi, alertes et ajustement** automatique de vos commandes fournisseurs
- + **Automatisation** des accusés de réception et bons de livraisons
- + **Digitalisation des factures** : gestion électronique des factures